

# solutioninfo

## Produzione e controllo di qualità

**DocuWare garantisce un accesso immediato a tutta la documentazione**  
*DocuWare consente non solo di snellire la produttività, ma anche di assicurare la conformità dell'azienda. Il controllo di qualità trae beneficio dal sistema trasparente di gestione delle informazioni e delle versioni e non è più necessario preoccuparsi dell'osservanza delle disposizioni in materia della responsabilità dei prodotti.*

### ■ Linee di condotta e progresso

Le direttive e la normativa sulla responsabilità dei prodotti relative alla conservazione e all'archiviazione a lungo termine dei documenti stanno diventando sempre più severe. Al contempo è tuttavia necessario accelerare i cicli di sviluppo e realizzazione dei prodotti. Il time-to-market è un fattore cruciale in un mondo sempre più competitivo. Per mantenere il vantaggio sulla concorrenza, è imperativo disporre di un processo produttivo efficiente e privo di errori. Questo significa che le aziende devono trovare il giusto equilibrio tra l'osservanza delle disposizioni e delle normative legali e la necessità di rimanere competitive.

### ■ Trasparenza

La trasparenza è un requisito fondamentale. Numerosi impianti di produzione non sono più in grado di far fronte alla crescente quantità di documenti e alle altre incombenze tipiche del lavoro d'ufficio. E tuttavia, per ottemperare alle normative vigenti, è necessario conservare tutti i documenti relativi a produzione e costruzione, inclusi tutti gli eventuali messaggi di

posta elettronica, disegni, documenti CAD, annotazioni e fotografie. Questi documenti sono soggetti a modifiche giornaliere e all'aggiunta di nuove sezioni e in molti casi la documentazione correlata ai processi di produzione occupa centinaia di schedari. Il personale addetto alla produzione, al controllo di qualità e alla contabilità deve essere in grado di recuperare singoli documenti raccolti nell'arco di diversi anni, una ricerca che può essere frustrante e talvolta vana, perché non tutti i documenti cartacei sono disponibili in tutte le sedi o in tutti gli uffici.

### ■ Conformità alle normative legali

Con una documentazione caotica, eventuali dispute contrattuali o di responsabilità del prodotto finiranno. La situazione è completamente diversa se si dispone di un sistema di gestione documentale. DocuWare consente di disporre istantaneamente di tutti i documenti e di adempiere alle rilevanti direttive e normative legali. Grazie alla documentazione di produzione è possibile concentrarsi sui compiti più importanti.



### Vantaggi di DocuWare

- Conformità alla normativa in materia di responsabilità dei prodotti
- Gestione trasparente di informazioni e versioni
- Accesso a livello aziendale a tutti i documenti, indipendentemente dall'origine e dalla posizione fisica dei dati
- Semplice controllo dei processi mediante timbri
- *Time-to-market ridotto*

### DocuWare - Software per la gestione integrata dei documenti

Indipendentemente dal formato e dall'origine, DocuWare raggruppa documenti cartacei e dati elettronici in un unico pool di dati: giustificativi, lettere, elenchi, file e posta elettronica. Nella versione standard, DocuWare supporta tutti i tipi di firma elettronica ed è facilmente integrabile anche in applicazioni di terzi. Grazie a Internet, tutto il personale autorizzato, ovunque si trovi, potrà accedere in qualsiasi momento all'archivio elettronico.

### ■ L'attenzione viene posta sui processi produttivi

Supponiamo che si presenti la necessità di chiarire un particolare della produzione, ma che non sia possibile individuare la documentazione più aggiornata.

Risultato: il controllo di qualità interrompe il processo produttivo e la catena di montaggio si ferma. Insorgono così ritardi, il fatturato risulta compromesso e la posizione dell'azienda rimane indebolita rispetto alla concorrenza.

### Tutti i documenti di produzione sono facilmente reperibili

Grazie a DocuWare, è possibile aumentare l'efficienza dei processi produttivi. Il sistema consente l'archiviazione di tutta la documentazione presente in sedi diverse in un unico pool centrale di documenti. Consente infatti di eseguire la scansione di tutti i documenti cartacei, inclusi contratti, verbali di riunioni, messaggi di posta elettronica, disegni, file CAD e fotografie e di memorizzarli insieme ai file elettronici. Una volta archiviati, tutti gli utenti autorizzati possono recuperarli in tempo reale, indipendentemente dalla loro posizione fisica e senza dover disporre delle applicazioni originali di creazione. Il time-to-market risulta così inferiore e l'azienda più competitiva.

### ■ Controllo di qualità a tutti i livelli

Un progettista non è sicuro che la versione del disegno tecnico di un particolare componente da lui utilizzato sia realmente quella più aggiornata, perché esistono troppi file CAD archiviati senza struttura e senza numero di versione.



Risultato: quando il controllo di qualità rileva il problema, possono essersi già verificati dei costosi errori. E se tali errori non vengono individuati, può essere necessario il ritiro del prodotto, che comporterà costi proibitivi e danni alla reputazione dell'azienda.

### Tutte le versioni sott'occhio

Grazie a DocuWare i responsabili del controllo di qualità dispongono di una visione più chiara della situazione. I livelli di conoscenza del personale vengono acquisiti mediante timbri e firme elettronici. Il sistema registra tutte le modifiche apportate a un documento, tra cui l'autore e l'applicazione di origine e la data e l'ora della modifica. Ciò consente una produzione più snella, che a sua volta si traduce in costi di produzione e time-to-market ridotti.

### ■ La conformità alle normative legali

Un reclamo contro la vostra azienda, che ora si trova costretta a divulgare il set completo dei dati di produzione di un particolare prodotto, dalla prima bozza di disegno fino alla corrispondenza tramite posta elettronica degli ultimi tre anni. Ma i documenti necessari sono introvabili oppure non sono stati archiviati. Risultato: L'azienda non risulta conforme alla normativa sulla responsabilità dei prodotti e pertanto non potrà difendere la propria posizione in tribu-

nale. Ne derivano costi aggiuntivi e la reputazione dell'azienda viene screditata.

### Con DocuWare la conformità alle normative legali è assicurata

Grazie alle funzionalità di archiviazione a lungo termine a prova di manomissione, DocuWare garantisce la conformità alle direttive sulla conservazione dei documenti delineate nella normativa sulla responsabilità dei prodotti. Inoltre si può essere certi che tutti i documenti di business verranno memorizzati secondo modalità a prova di manipolazione e di verifiche. L'azienda risulterà così conforme alla normativa vigente riducendo i rischi dovuti a responsabilità contrattuali.

### Riepilogo: Vantaggi di DocuWare

- Recupero dei dati indipendente dal formato dei file e dall'origine dei dati
- Registrazione di tutte le modifiche e di tutti i livelli di conoscenza: gestione delle versioni affidabile e produzione senza errori
- Accesso globale in tempo reale: creazione di team progettuali virtuali
- Processi produttivi lineari: time-to-market inferiore e maggiore competitività
- Documentazione di produzione completa e coerente: limitazione dei rischi dovuti a responsabilità (normativa in materia di responsabilità dei prodotti)
- Archiviazione di tutti i documenti a lungo termine a prova di verifiche: conformità alle normative legali
- Riduzione dello spazio di archiviazione di circa il 98 per cento

# Archiviazione dei parametri di produzione

La normativa in materia di responsabilità dei prodotti prevede la conservazione dei documenti di produzione per 30 anni. DocuWare consente di archiviare i parametri di produzione, ad esempio i valori delle misurazioni, in modo completamente automatizzato. I dati vengono archiviati con un approccio strutturato e possono essere recuperati nel giro di pochi secondi.

## ■ Archiviazione automatica dei valori di misurazione

Come protezione contro azioni legali nell'ambito della normativa in materia di responsabilità dei prodotti, le aziende devono registrare tutti i parametri di produzione e conservarli per alcuni decenni.

Nel caso di Georg Fischer DEKA GmbH, questi dati includono i valori misurati negli impianti di produzione, quali ad

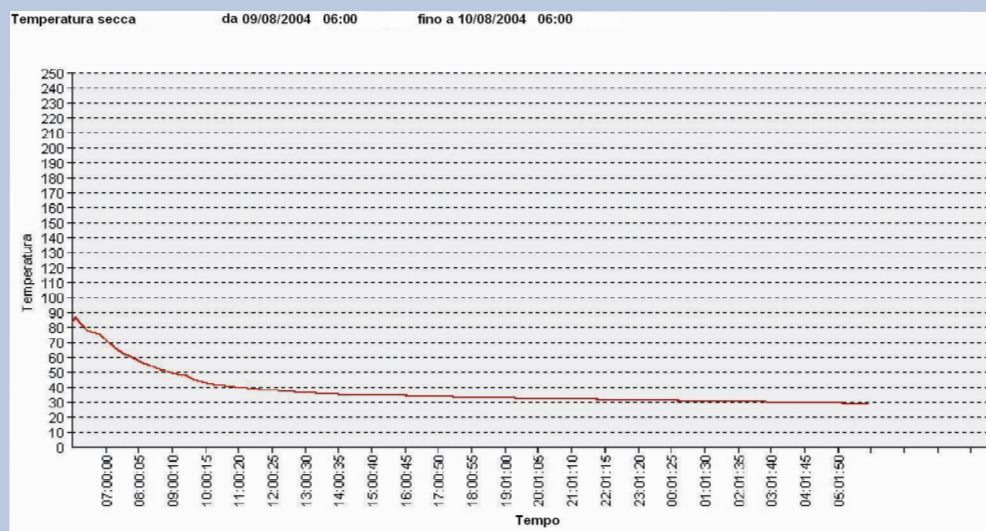
esempio le curve della temperatura e i digrammi dell'umidità. I sensori acquisiscono questi valori automaticamente dall'apparecchiatura a intervalli regolari predefiniti (ad esempio, tutti i giorni, ogni ora oppure ogni 72 ore). Moduli quali il modulo di input analogico Adam 6017 consentono di convertire i dati analogici in formato digitale e di generare un diagramma sotto forma di file di grafica .png.

In passato, qualcuno doveva assumersi l'onere di stampare questi diagrammi, ordinarli e aggiungerli all'archivio corretto oppure, se tali operazioni venivano eseguite elettronicamente, trascinarli in cartelle sullo schermo e ordinarle in base al processo produttivo e ai gruppi di prodotti.

Ora con DocuWare tali valori vengono archiviati in modo completamente automatizzato in base a criteri di indicizzazione predefiniti.

## ■ Archiviazione dei dati senza intervento da parte dell'utente

Tutti i nuovi report, insieme a un meta file di indice, vengono automaticamente salvati in una cartella nel sistema di gestione di DocuWare. Viene quindi utilizzato il modulo ACTIVE IMPORT di DocuWare per estrarre le voci di indice dai meta file di indice. Per lo più, questi dati includono l'ora e la data, il periodo di monitoraggio, il tipo di sensore e il numero dell'apparecchiatura di produzione. Questi dati vengono quindi memorizzati in un archivio definito in precedenza. I parametri produttivi possono essere così archiviati in modo ordinato, senza intervento da parte di operatori.



*Nella finestra di archiviazione di DocuWare vengono quindi recuperate automaticamente tutte le informazioni relative ai valori delle misurazioni, ad esempio i dati, il periodo del controllo e il punto di raccolta dai file di indice del diagramma.*

## Esperienze dirette Georg Fischer DEKA GmbH

*Georg Fischer DEKA GmbH, azienda specializzata nella produzione di tubi di plastica, utilizza DocuWare in numerose sedi in tutto il mondo. In questo modo l'azienda è riuscita a garantire la conformità alla normativa in materia di responsabilità dei prodotti, migliorando al contempo la comunicazione interna e il servizio clienti. Un ulteriore vantaggio è rappresentato dal minor spazio necessario per l'archiviazione dei documenti cartacei.*

Prima dell'utilizzo di DocuWare, tutte le operazioni di raccolta, copia e archiviazione dei documenti venivano eseguite manualmente dai dipendenti della DEKA GmbH. Ciascun team e ciascun dipendente utilizzavano il proprio sistema di archiviazione. Alla fine dell'anno, gli archivi venivano riposti in uno spazio preposto all'archiviazione centrale e l'accesso veniva limitato al personale autorizzato. La ricerca di dati anche leggermente non aggiornati richiedeva molto tempo e lo scambio di documenti tra reparti era sempre problematico. Il più delle volte le richieste dei clienti non potevano essere gestite in modo efficiente. Inoltre, poiché per



alcuni documenti era prevista, per legge, l'archiviazione per un periodo fino a 50 anni, era necessario uno spazio di archiviazione enorme. Oggi, grazie a DocuWare, vengono archiviate ogni giorno circa 200 operazioni per un totale di 600 pagine di carta. Il sistema raccoglie i documenti da tutti i reparti, li ordina e li rende disponibili in un pool centrale di documenti, indipendentemente dal fatto che si tratti di misurazioni, annotazioni manuali, disegni o corrispondenza. Chiunque ne abbia bisogno, può recuperare i documenti con la semplice pressione di un tasto. Questo accesso istantaneo include persino i parametri di cicli produttivi precedenti. Le richieste dei clienti vengono soddisfatte all'istante e gli addetti al controllo di qualità dispongono di un accesso immediato a tutti i dati.

### Obiettivi:

- Accesso/recupero centrale di documenti del reparto vendite, di produzione, controllo di qualità, magazzino...
- Ottimizzazione dei processi

### Vantaggi:

- Conformità alle disposizioni della normativa in materia di responsabilità dei prodotti
- Accesso immediato a documenti e dati di produzione
- Servizio clienti efficiente
- Minore numero di stampe
- Risparmio di spazio



*Horst Imhof, direttore IT,  
Georg Fischer DEKA GmbH*

*"Grazie a DocuWare è possibile soddisfare gli elevati requisiti delle norme sulla garanzia dei prodotti. In particolare risultano più efficienti la produzione e il controllo della qualità dal momento che con un paio di clic è possibile accedere facilmente ai documenti con il formato specifico richiesto".*

Per ulteriori informazioni, è possibile visitare il sito Web all'indirizzo [www.docuware.com](http://www.docuware.com)